

# 濁水処理設備

● FMJ2-20D

処理能力 20m<sup>3</sup>/Hr



省スペースで高い性能を誇る、ポータブル型濁水処理設備

Pumps!

**FUJIMARU**

**富士丸産業株式会社**

本社/工場  
愛知県海部郡飛島村梅之郷中梅59  
TEL 0567 (55) 0500  
FAX 0567 (55) 0030

濁水処理設備

FMJ2-20D

処理能力 : 20m<sup>3</sup>/Hr



### 処理設備外観

濁水処理と同時にPH処理を行うことが可能です。  
(例 1次中和:苛性ソーダ、2次中和:炭酸ガス)

### 機器寸法

L 4550

W 2050

H 2600

乾燥重量:4500kg



### 凝集剤添加部

反応管内にて  
①無機凝集剤(PAC)、  
②高分子凝集剤  
を順に添加する。



### 凝集剤注入ポンプ

写真は  
PAC添加ポンプ、および  
高分子凝集剤添加ポンプ

注入量はダイヤルにて調整

## 濁水処理設備

FMJ2-20D

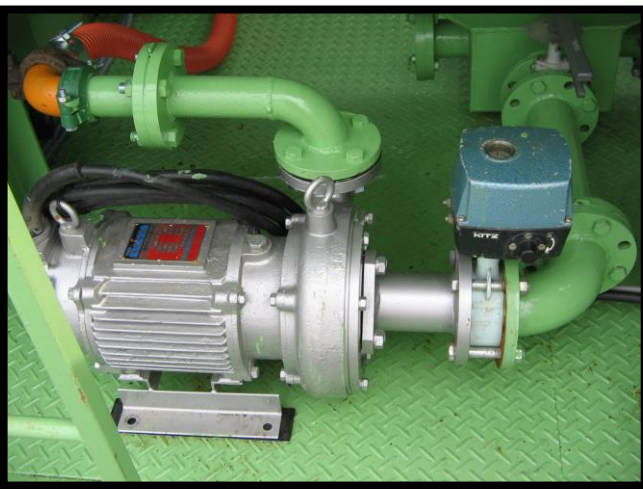
処理能力 : 20m<sup>3</sup>/Hr



### 設備操作盤

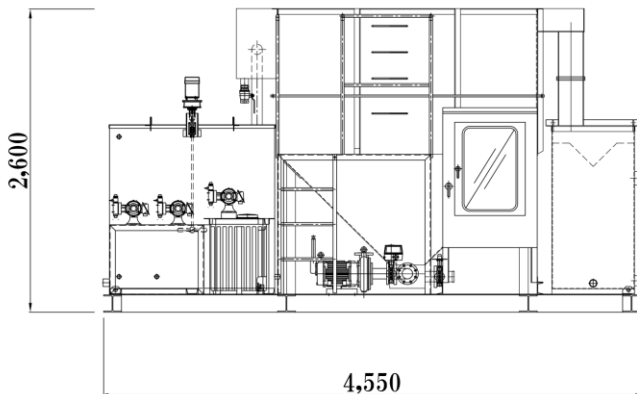
各機器類の操作スイッチ 及び  
PH計(指示計、記録計)を内蔵

処理後PH値はチャート紙に自動記録  
されます。



### スラリー引抜きポンプ

シクナー(凝集分離槽)にて分離沈降した  
スラリーは、定期的に貯泥槽へ排出



設備形状図

電源:三相200V 10KW

本体乾燥重量:約4500kg

